

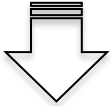


入園手続きの流れ

ご入園までは以下の5ステップとなります
保護者の方にご確認・ご了承のうえご入園いただきます

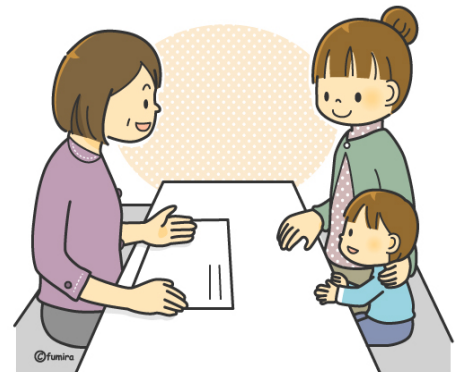
STEP 1

入園書類をお渡しますので、Universal Childcare Akasakaまでお越しください
※ご希望の方にはPDFの書式をメール添付いたしますのでお申し出ください



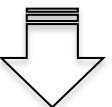
STEP 2

園の具体的な説明とともに親子のヒアリングをさせていただきます
※ご不明な点やご質問がありましたら、ご遠慮なくお尋ねください



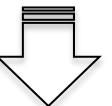
STEP 3

各自健康診断を受けていただき、入園申込書をご提出ください
※当園指定の「健康診断書」をご利用ください



STEP 4

ならし保育開始
※1日3時間から1週間～2週間かけて徐々に預かり時間を延ばしていきます
※ならし保育がご不要な場合はお申し出ください



STEP 5

正式なご入園
※登録時に3歳未満であればいつでもご入園いただくことができます
※ならし保育が完了し、初回費用をお振込みいただいてから正式な入園となります



※原則として薬のお預かりと子どもへの服用はいたしかねますが、医師からの委任状などがある場合に限り対応いたします。

ご不明な点がありましたら03-5797-7280(日、祝を除く8:30～17:30)までお電話をいただくか、principal@uc-akasaka.jp(園長;杉山宛て)までご連絡ください